

JMHSP21 FAMÍLIES

PROTOCOL D'ACTUACIÓ PER A LES FAMÍLIES FRONT A LA COVID-19

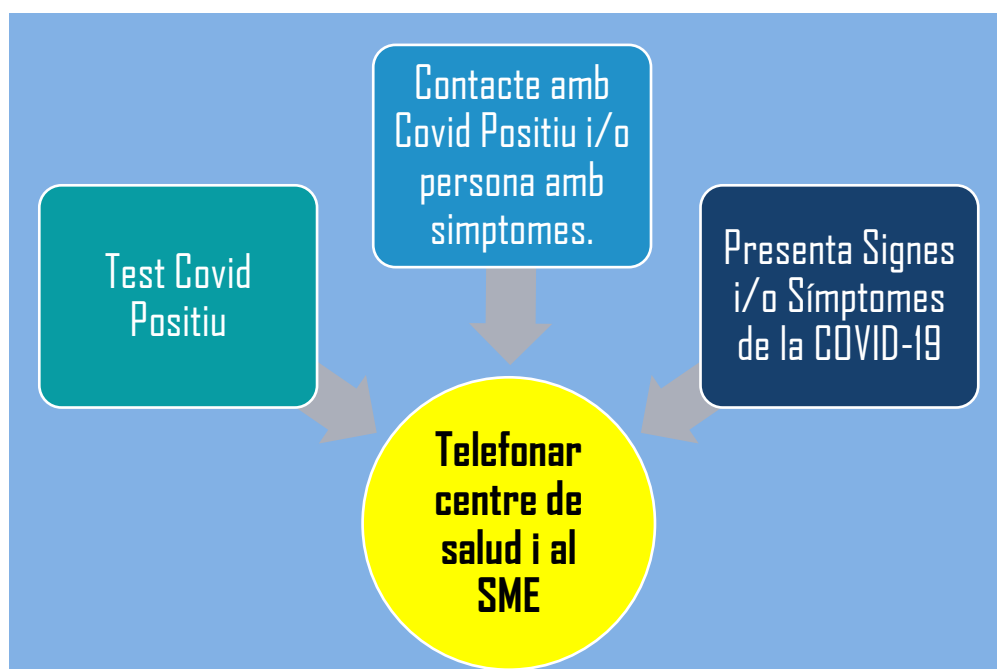
LA PERSONA PARTICIPANT NO PODRÀ ASSISTIR A L'ACTIVITAT SI:

Les famílies vigilaran l'estat de salut i realitzaran mesures de temperatura cada dia abans d'eixir de casa per anar a la instal·lació esportiva.

Cada dia després del campus es netejarà la roba que porten amb aigua a 60°C per tal de desinfectar-la.

L'ús de la mascareta serà obligatori per accedir a les instal·lacions, per als desplaçaments i sempre que no es pugui respectar la distància de seguretat excepte en els casos:

- Persones que presenten algun tipus de dificultat respiratòria que pugui veure's agreujada per l'ús de màscara.
- Persones en les quals l'ús de màscara resulta contraindicat per motius de salut degudament justificats, o que per la seua situació de discapacitat o dependència presenten alteracions de conducta que facen inviable la seua utilització.
- Desenvolupament d'activitats en les quals, per la pròpia naturalesa d'aquestes, resulta incompatible l'ús de la màscara.
- Causa de força major o situació de necessitat



Si algun participant a les Jornades Multiesportives i d'Hàbits Saludables mostra signes i/o símptomes de la COVID-19, siga durant les setmanes de campus o durant 14 dies després de la finalització d'aquest, cal telefonar al vostre centre de salut o al telèfon de Salut Pública (900 300 555) perquè ho valoren i realitzen el test per a la COVID-19 si és oportú. Cal dir-los que a estat en contacte amb xiquets i xiquetes en les Jornades Multiesportives i d'hàbits saludables d'estiu del Servei Municipal d'Esports de Borriana.

- Si açò ocorre durant les setmanes del campus, avisarem al SME tant si el test és positiu com negatiu, per saber si cal prendre les mesures oportunes en el cas positiu, o continuar amb normalitat en el cas negatiu.

- Si ocorre durant els 14 dies després de la finalització de les Jornades, avisarem al SME sols en casos positius per a poder prendre les mesures oportunes.



JMHSP21

Si algun participant té contacte amb una persona amb la COVID-19 positiu o amb possible COVID-19 durant les setmanes del campus cal telefonar al vostre centre de salut o al telèfon de Salut Pública (900 300 555) perquè ho valoren i vos donen instruccions. Cal mantindre al SME informat de qualsevol incidència per si és necessari prendre les mesures oportunes per vetllar per la seguretat de tots.

SÍGNES I SIMPTOMES DE LA COVID-19:

- Temperatura febril (> 37,2°C)
- Si presenta símptomes:
 - Tos
 - Sensació de falta d'aire al respirar.
 - Dolor muscular/articular.
 - Pèrdua del gust i l'olfacte.
 - Diarrea.
 - Cansament.

CONTACTE SALUT PÚBLICA C.V.

Contactar amb el telèfon de atenció al COVID-19 "900 300 555" o demanar cita en la web o la APP GvaCoronavirus de la Conselleria de Sanitat Universal i Salut Pública.