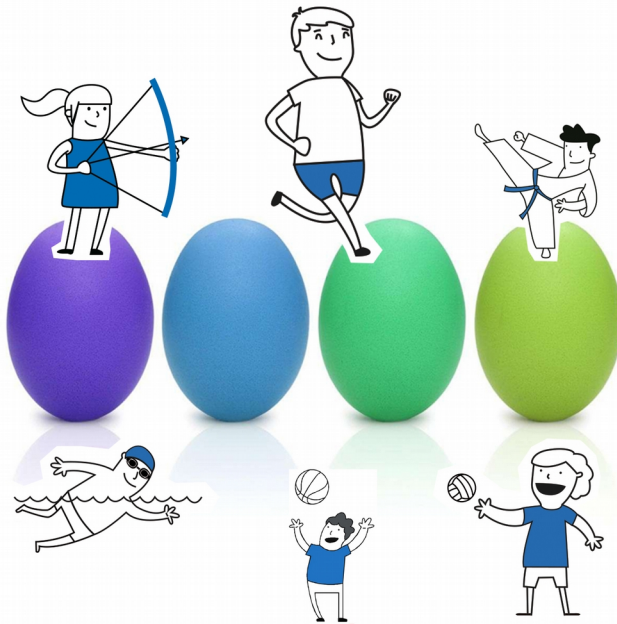


# X JORNADES MULTIESPORTIVES I D'HÀBITS SALUDABLES PASQUA 2017



Matrícula

**25,80€**

**18, 19, 20 i 21 d'abril**

**de 9h a 13h**

**Per a tots els alumnes de primària i 1r, 2n i 3r d'E.S.O.**

**INSCRIPCIONS  
FINS EL 9  
D'ABRIL**

**FUTBOL, FUTBOL SALA, BÀSQUET, HANDBOL,  
JOCS POPULARS, RITMES, KARATE, ZUMBA,  
NATACIÓ, ATLETISME, SOFTBOL, VOLEI, ORIENTACIÓ  
JOCS EN LA PLATJA, EIXIDA EN BICI, JOCS D'INICIACIÓ  
ESPORTIVA**



**DESCOMPTES SOCI CLUB SME**

**12,90€  
0€**

**Pare o mare en situació de desocupació  
Pare i mare en situació de desocupació**

**• Consultar descompte familiar**

**COL-LABOREN**

**ESMORZARS SALUDABLES,  
XARRADES DE NUTRICIÓ,  
ESCOLA DE L'ESQUENA,  
SALUT BUCODENTAL.**



**2º Accésit**  
VIII Premis Estratègia NAOS  
a la promoció de la pràctica de activitat física en el àmbit escolar  
aerobics



## Objectius generals de les Jornades

A l'hora de programar aquestes X Jornades Multiesportives i d'Hàbits Saludables, des del SME ens plantegem els següents objectius generals:

- Promoure la pràctica esportiva entre els nostres escolars.
- Oferir una alternativa d'oci actiu durant les festes.
- Inculcar als nostres joves valors i hàbits saludables.
- Promoure la pràctica esportiva com a mitjà educador, socialitzador i recreatiu.

## A qui s'adrecen

Les X Jornades Multiesportives i d'Hàbits Saludables s'adrecen a tot l'alumnat que estiga cursant **l'etapa de primària i 1r, 2n i 3r d'ESO**, als centres educatius de la nostra localitat.

## Quan es duran a terme

Les X Jornades Multiesportives i d'Hàbits Saludables es duran a terme durant les festes de Pasqua.

## DIES DE REALITZACIÓ

El període de les X Jornades Multiesportives i d'Hàbits Saludables comprendrà els dies **18, 19, 20 i 21 d'abril**

## Període d'inscripció

Les persones interessades a participar en aquesta edició tindran **fins al 9 d'abril** per a presentar el formulari de preinscripció a les oficines del SME.

## Places vacants

Per a aquesta edició es crearan un total de 15 places per a cadascun dels cursos que poden participar en aquestes Jornades.

## Criteris de puntuació per a l'assignació de places

En haver-hi una limitació de places per a participar en aquesta edició de les X Jornades Multiesportives i d'Hàbits Saludables, els **criteris que se seguiran** per a realitzar l'emplenament dels grups són els següents:

### 1. Socis Club SME

- |   |                           |
|---|---------------------------|
| 1. Haver participat en Jornades de <b>Nadal 2015</b>  | <b>2 punts</b>            |
| 2. Haver participat en Jornades de <b>Pasqua 2016</b>   | <b>2 punts</b>            |
| 3. Haver participat en <b>Campus Estiu 2016</b>   | <b>1,5 punts/quinzena</b> |
| 4. Tenir un germà que haja participat en qualsevol de les jornades d'abans i que també es matricule en aquesta edició | <b>0,5 punts</b>          |
| 5. <b>Lletra ordenadora</b> (del tercer trimestre)  | <b>Y</b>                  |

### 2. No socis Club SME

- |   |                           |
|---|---------------------------|
| 1. Haver participat en Jornades de <b>Nadal 2015</b>  | <b>2 punts</b>            |
| 2. Haver participat en Jornades de <b>Pasqua 2016</b> | <b>2 punts</b>            |
| 3. Haver participat en <b>Campus Estiu 2016</b>       | <b>1,5 punts/quinzena</b> |
| 4. <b>Lletra ordenadora</b> (del tercer trimestre)    | <b>Y</b>                  |

## Publicació de llistes i període de matriculació

Les llistes de les persones admeses en els grups creats es faran públiques el 10 de d'abril, en el tauler d'anuncis de la piscina municipal i en el web del SME.

Una vegada publicades, **caldrà formalitzar la matriculació fins al dia 12 d'abril a les 22 hores.**

## Preu

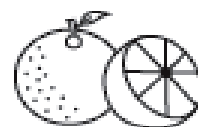
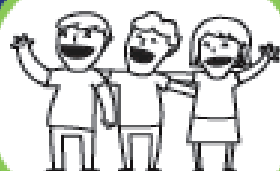
El preu de les X Jornades Multiesportives i d'Hàbits Saludables serà de **25,80 €**.

I, si ets **soci del Club SME**, podràs **beneficiar-te dels descomptes "Oci Actiu 1", "Oci Actiu 2" i descomptes familiars** demanant informació sobre aquests a les oficines del SME.

pla

PATI

## Pla de Promoció d'Activitats Físiques i Esportives en edat escolar 2014 - 2020



Informació

[sme.burriana.es](http://sme.burriana.es) | 964 59 14 00 | [smeburriana@gmail.com](mailto:smeburriana@gmail.com)



SMEBurrianaFP



@BurrianaSme