

Programació i desenvolupament de la eixida per als grups 3 i 4 (5º primària a 3º ESO)

La eixida donarà inici a les 9:00 hores dels dies 4 juliol i 18 juliol i estarà programada de la següent manera:

8:55 Recepció dels Participants a la Piscina Municipal

9:05 Eixida itinerari en bici

12:35 Eixida des de la Platja fins a la Piscina Municipal

13:00 Fi de l'activitat

Itinerari

Generació del 27 – Carril bici Avda Jaime Chicharro – Carril Bici Avda Mediterrànea – Primer entran cap a Passeig Marítim- Passeig Marítim.

Torne del grup:

Passeig Marítim- Carril Bici Avda Mediterrànea- Carril bici Avda Jaime Chicharro- Generació del 27

Reglament

Article 1

Tots els participants hauran de portar la seua bicicleta en perfectes condicions d'ús.

Article 2

Tots els participants hauran de portar casc protector homologat. En cas que algun participant no porte el casc, no podrà formar part de l'eixida.

Article 3

Tots els participants hauran d'anar al ritme que marque l'organització, no podent en cap cas avançar al capdavant de l'escamot, ni quedar-se més retardat que la cua del grup.

Programació i desenvolupament de la eixida per als grups 3 i 4 (5º primària a 3º ESO)

La eixida donarà inici a les 9:00 hores dels dies Divendres: 30 juny, 7, 14, 21 i 28 de juliol del pavelló municipal La Bosca i estarà programada de la següent manera:

8:55 Recepció dels participants en el pavelló municipal La Bosca.

9:05 Eixida itinerari en bicicleta

12:35 Eixida des de la piscina fins al pavelló municipal La Bosca

13:00 Fi de l'activitat

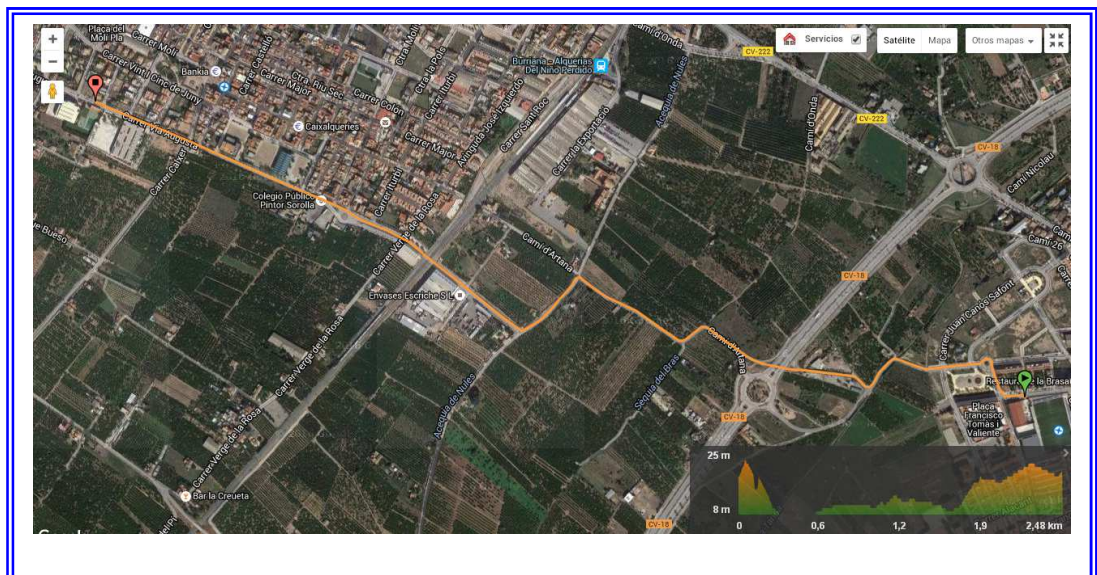
Itinerari

POLIESPORTIU LA BOSCA – PISCINA ALQUERIES 2,48Km

- Eixida Poliesportiu la Bosca a les 9:05h
- Camí Artana
- Pas Subterrani CV-18
- Camí Artana
- Acequia de Nules
- Camí Artana
- Pas Subterrani
- Carrer Via Augusta
- Arribada

Tornada el mateix recorregut però a la inversa a les 12:35h

Recorregut



Reglament

S'utilitzarà el mateix reglament de l'eixida a la platja.